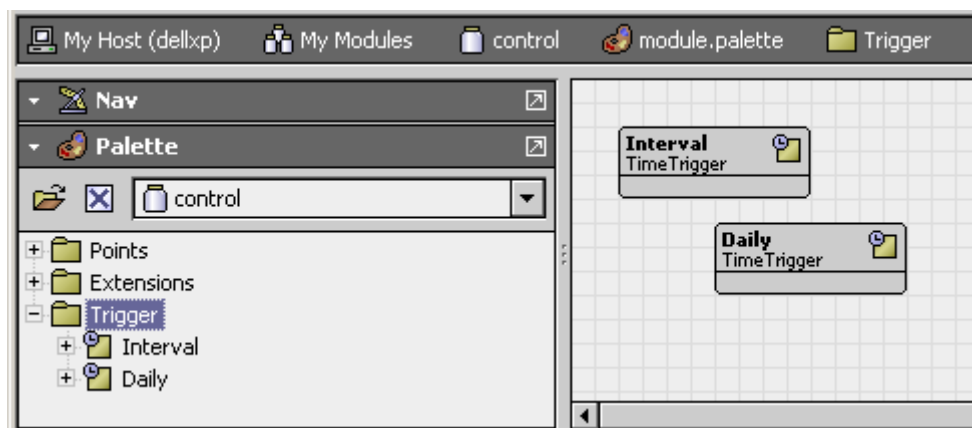


控制触发器（control trigger）

在调色板 **control:Trigger** 中有两种“时间触发器（time trigger）”。这些对象并不表示数据，而是定期触发一个话题（topic）。

图 93 控制触发器（controltriggers）



以下是两种控制触发器（control triggers）类型：

- Interval（间隔）

定期触发，根据 Trigger Mode 属性中指定的时间间隔进行重复。例如，每隔 n 分钟，n 小时，或者所需的其它时间组合。

- Daily

根据 Trigger Mode 属性的规定，在指定时间和某个工作日每天触发一次。例如，在除了星期六以外的每个工作日的 00:00:00(半夜)触发。

以上每种类型都具有更多配置能力以进一步定义触发时间。

Trigger 如何使用

为了使用 trigger，通常需要将其与某个 point 扩展（control、alarm 和 history）的选定 action 进行连接（Link），从而可以自动执行某个 action。通常，将 trigger 作为某个特定 point 的子节点（child）（与 link 的扩展是姊妹关系）。或者，您可以在包含多个 point 的同一个容器（container）有一个 trigger，并将其连接（link）到超过一个 point 或 point 扩展。例如，一个 Daily trigger（定义为午夜时间）可以与一个 BooleanWritable point 的 DiscreteTotalizerExtextension 的 ResetElapsedActiveTime action 进行连接（link）。在这种情况下，该 point 的 DiscreteTotalizerExt 将仅显示在当日所累积的运行时间。

相关对象（object）

在各种调色板中都能找到其它具有 trigger 功能的对象。最密切相关的是 TriggerSchedule 对象，在 Schedule 调色板中可以找到。